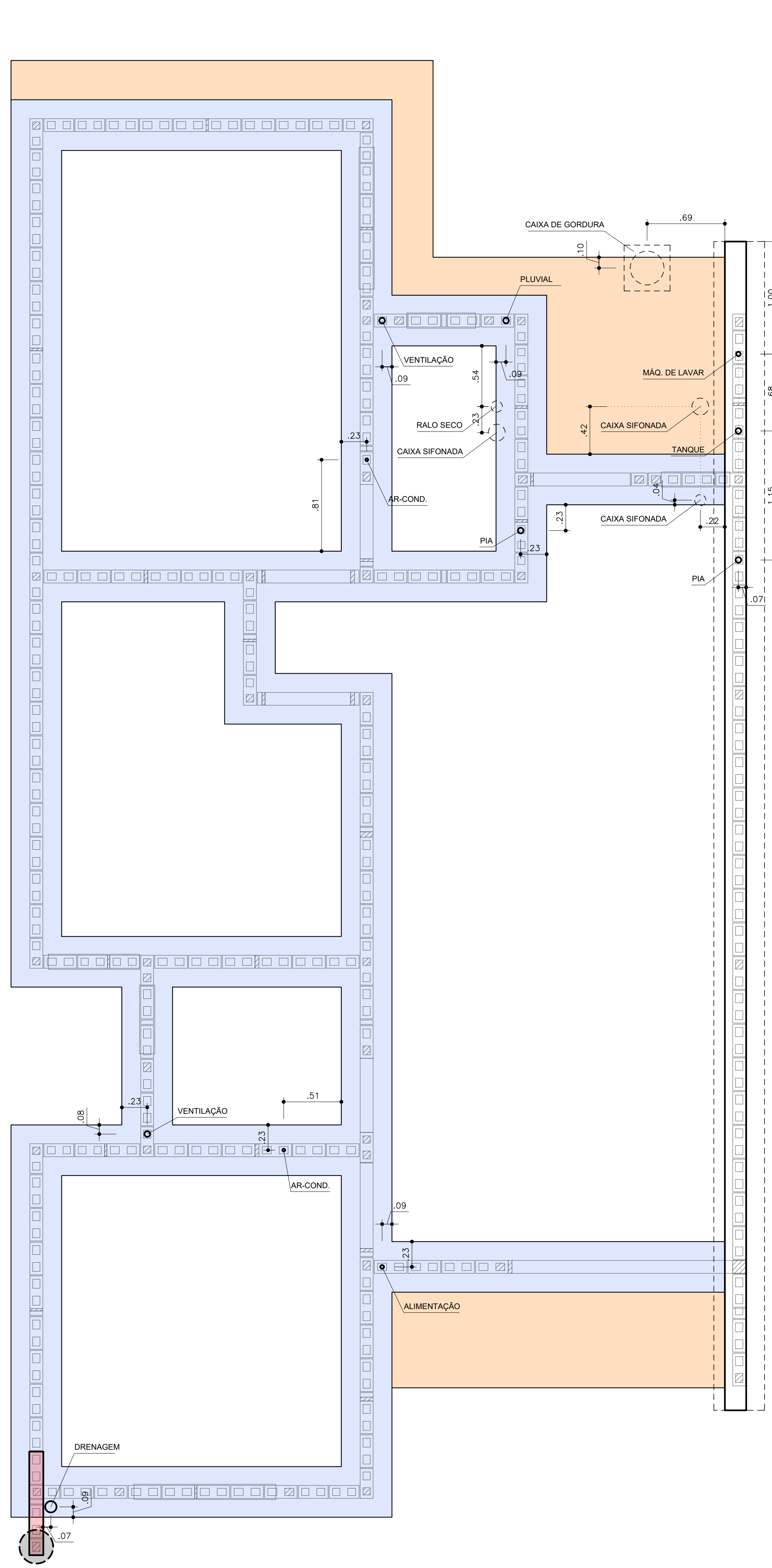
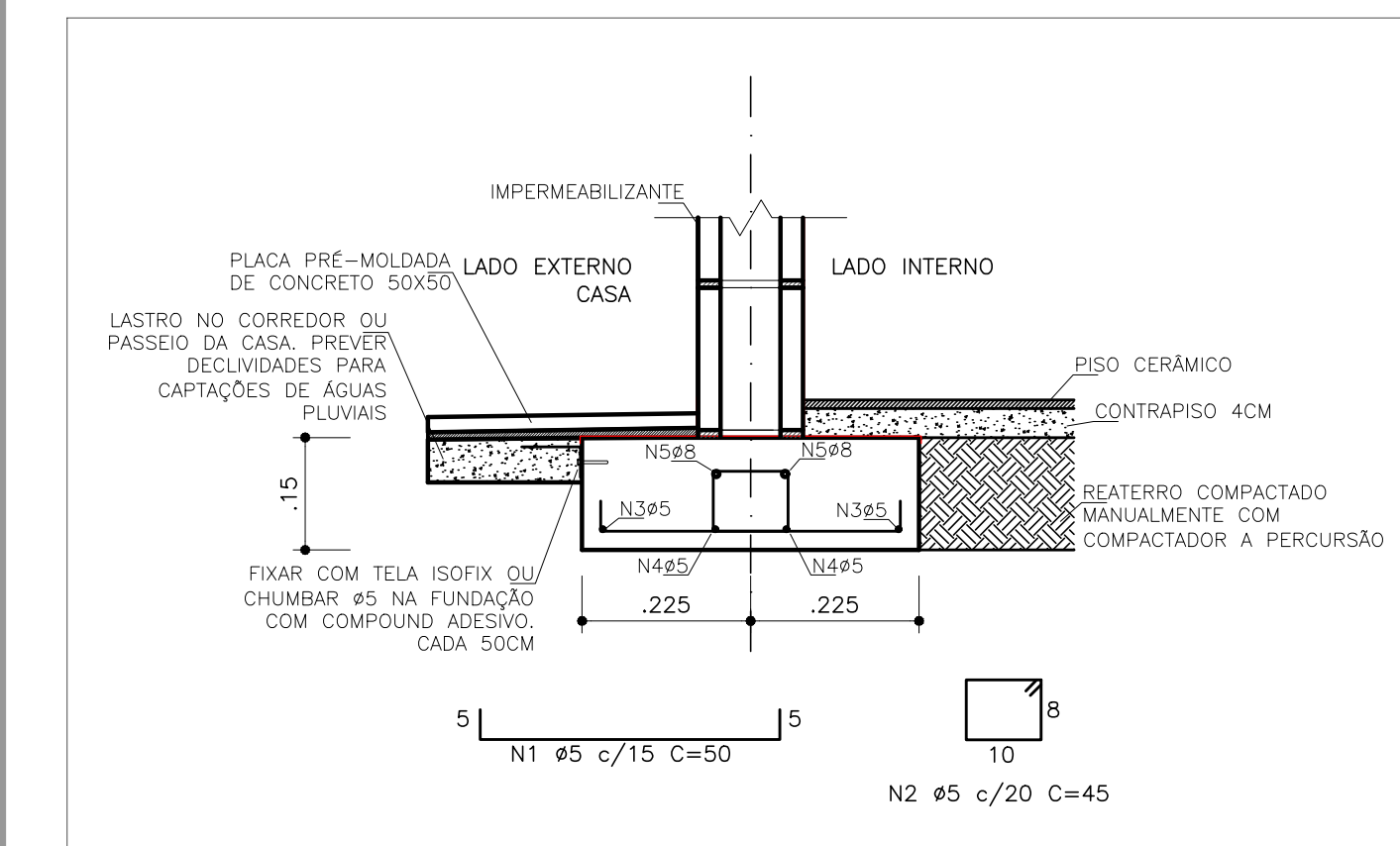


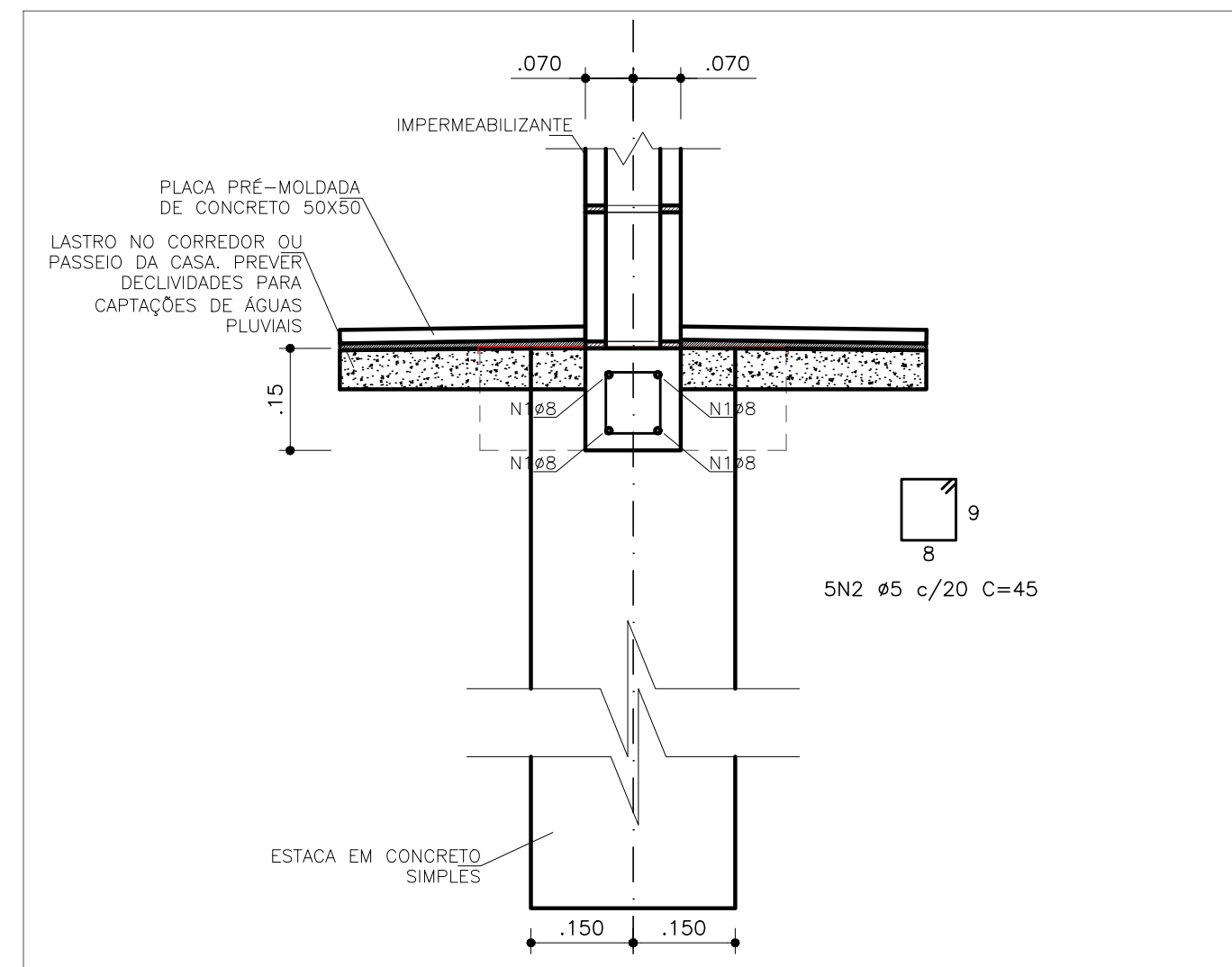
PLANTA BAIXA FUNDAÇÃO  
ESCALA 1:25



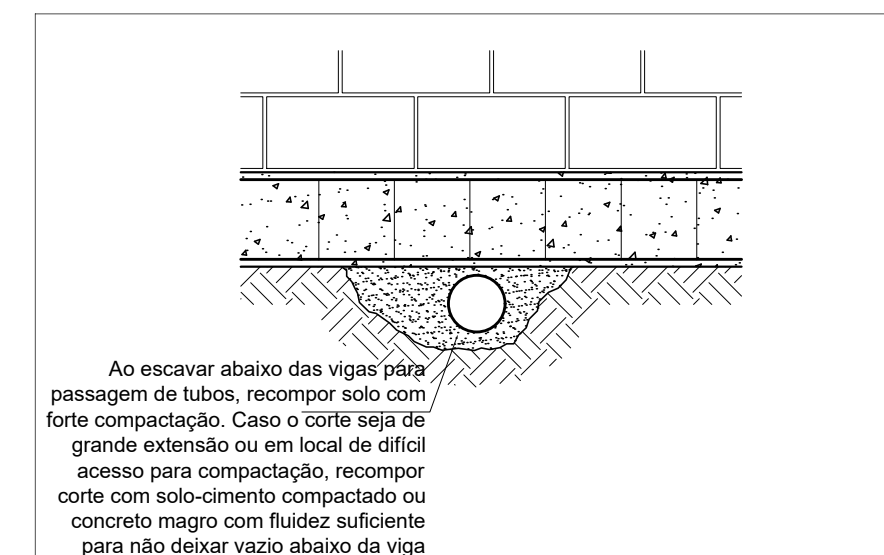
POSIÇÃO DE TUBULAÇÕES EM VIGAS (EIXOS DE TUBOS)  
ESCALA 1:25



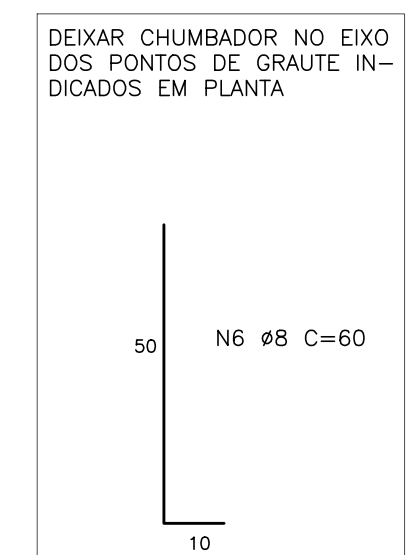
SEÇÃO TÍPICA DA FUNDAÇÃO  
ESCALA 1:10



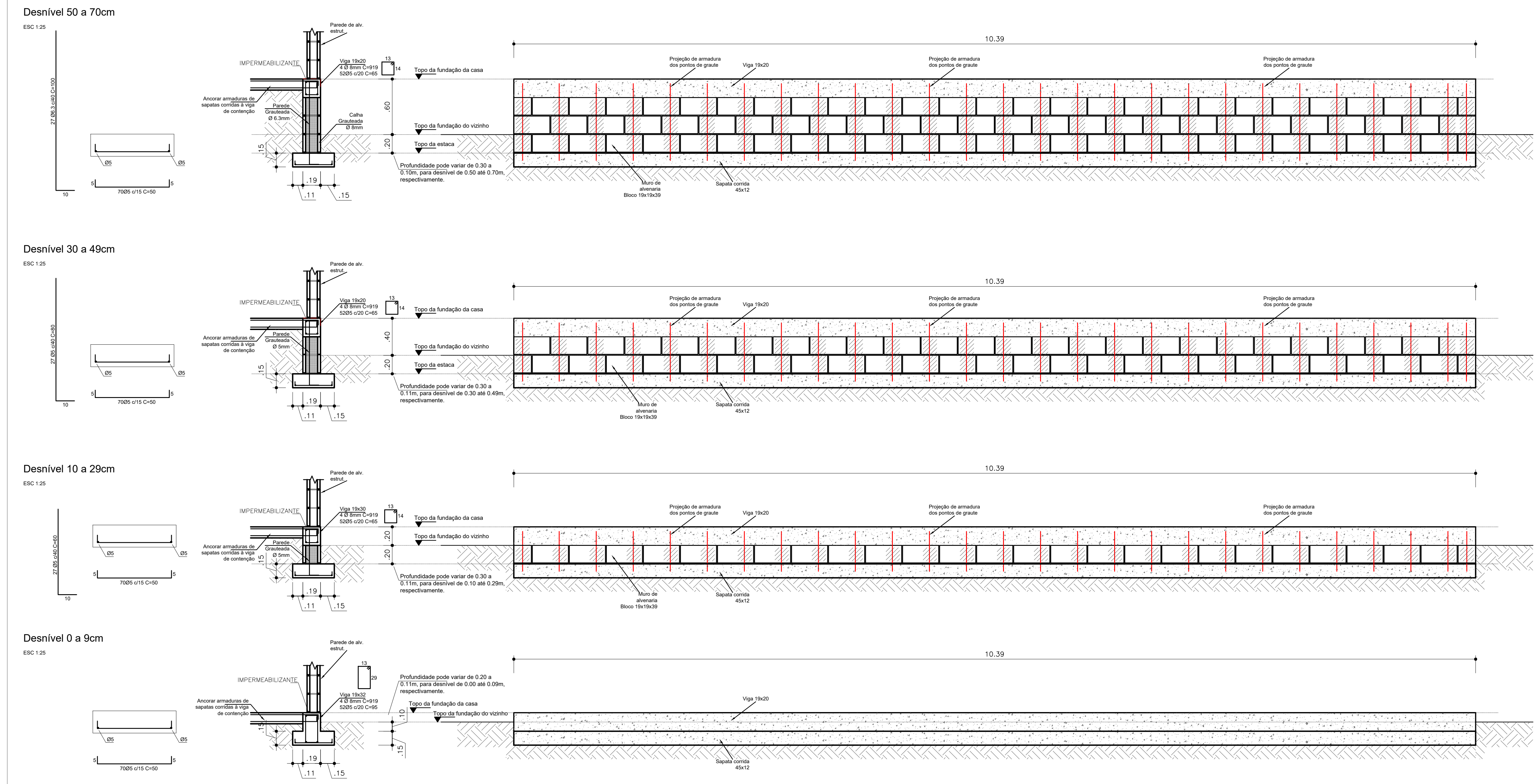
SEÇÃO - VIGA COMPLEMENTAR  
ESCALA 1:10



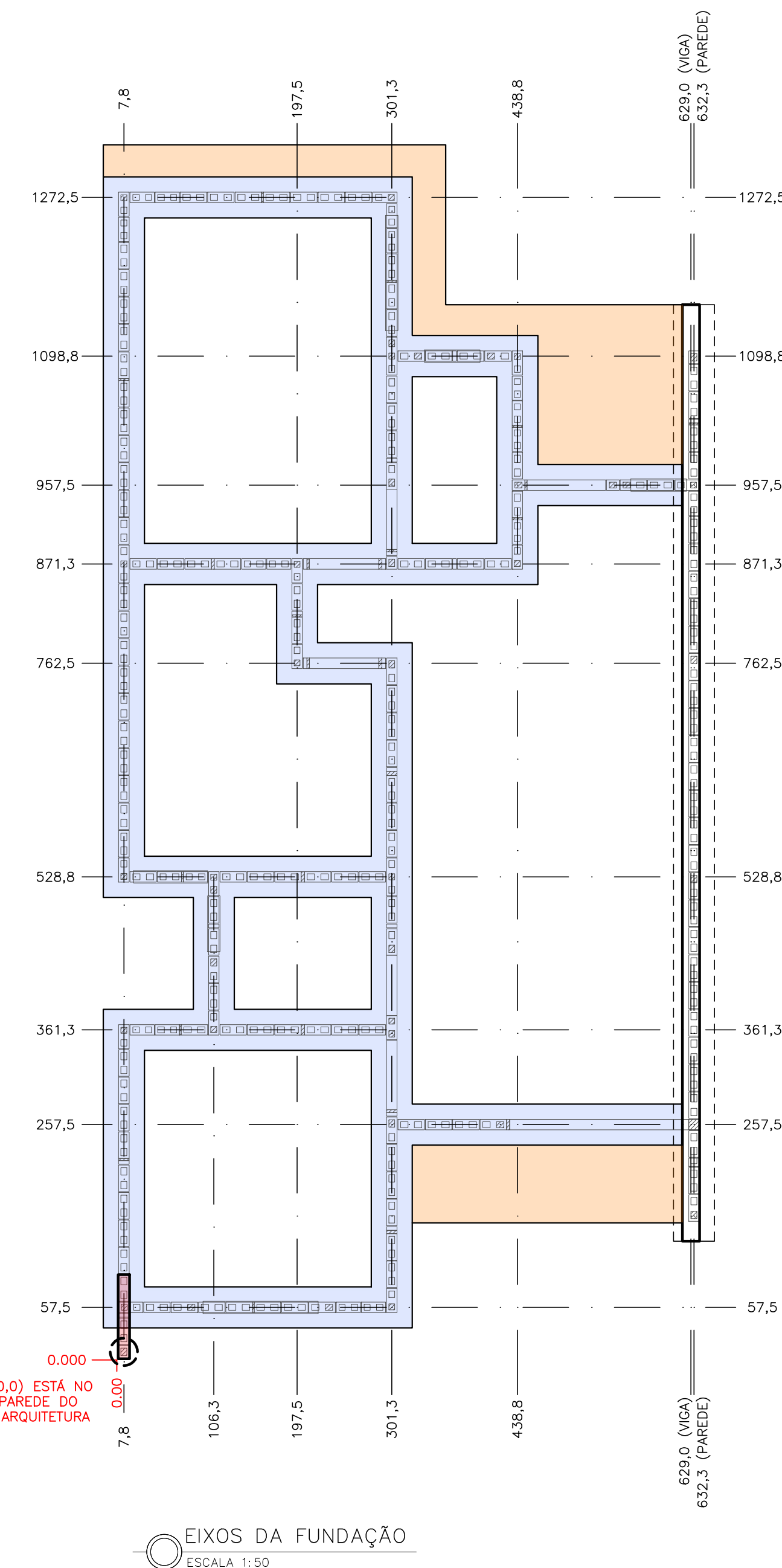
TUBULAÇÃO ABAIXO DA FUNDAÇÃO  
5/ ESCALA



ARMAÇÃO GRAUTE  
ESCALA 1:12,5



DETALHES DE CONTENÇÃO  
ESCALA 1:25



EIXOS DA FUNDAÇÃO  
ESCALA 1:50

- NOTAS:
1. Fôr 20MPa
  2. Cimento 30m
  3. Slump 10/2
  4. Área orientada compreende, além das sapatas verticais e vigas de fundação, a varanda e o passeio do fundo, zonas sem armadura
  5. Os pontos de ruptura e desmoronamento devem ser considerados antes da construção da fundação. FOR BAIXO DA SAPATA CORRIDA. Caisso, alvenaria, reboco e pontos de ruptura podem ser considerados verticalmente a estrutura de fundação
  6. Os pontos, as ÁGUA, FIBRA, caso necessário, atravessarem verticalmente a estrutura de fundação, devem ser ENCAMISADOS. Instalações elétricas de piso podem ser feitas por baixo da fundação, atravessando-a verticalmente quando necessário, ou podem ser embutidas abaixo do contrapiso. Para as encostas salidas de tubulação elétrica lateralmente nos pilares paredes, e reboco nos sapatos corridos, a fim de evitar parcialmente de furos e manter um acabamento interno do contrapiso
  7. Caisso, alvenaria, reboco e pontos de ruptura podem ser movidos apenas nos limites internos da área do bloco em que foram colocados, não podendo ir de uma sala a outra
  8. Melhor controle após início da obra, a prevenção para evitar para minimizar fissuras por retração. Usar sacos ou muita gestão para manter umidade
  9. Não sapatas corridas, deixar espessa de graxa de alvenaria estrutural durante construção de fundação. Em vigas, alvenaria podem ser executadas posteriormente, com furo de 10cm
  10. Impermeabilizar tipo de fundação conforme indicado em cortes. Zona mínima de impermeabilização de fundação deve ser toda a área de contato com paredes

VCA		VELLI RESIDENCIAL	
CONSTRUTORA E INCORPORADORA		PROJETO DE FUNDAÇÕES - CASA 3Q	
LOCALIZAÇÃO: ESTRADA VELHA DA BARRA, 511 - FAZENDA REDEIRA - BARRIO UNIVERSIDADE - VITÓRIA DA CONQUISTA - BA		NÍVEL DA CASA ACIMA DO NÍVEL DA CASA VIZINHA	
DOCUMENTO: VELLRES-FUND-CASA3Q-PE-01-R02		PLANTAS, CORTES E DETALHES	
REVISÃO: 01/02		REVISÃO: 02	
DATA: JULHO/2023		INDICADA	
REVISÃO: 01		REVISÃO: 02	
MODIFICAÇÃO: 01		MODIFICAÇÃO: 02	
DATA: 01/07/2023		DATA: 02/07/2023	
PROJETO: 01		PROJETO: 02	
APPROVAÇÃO: 01		APPROVAÇÃO: 02	
APPROVAÇÃO: 01		APPROVAÇÃO: 02	